

# ③都市・地域スケール

将来予測に基づく  
低炭素化に向けた政策提言

人々の健康を増進する  
都市 / 地域環境の提案



エネルギーの面的利用等による  
CO<sub>2</sub>排出削減対策

健康・BLCP※等の新たな付加価値を  
考慮した断熱・気密住宅の評価



新居浜市



インドネシア

調査対象地

小布施町、新居浜市、  
川崎市、横浜市、  
豊中市、インドネシア、…etc.

⇒国内外いろいろ！

# 児童生徒の身体活動の決定要因に関する研究

背景

身体活動の不足による肥満傾向児の増加

目的

地域環境と地域・学校の取り組みが  
児童生徒の身体活動に及ぼす影響の明確化

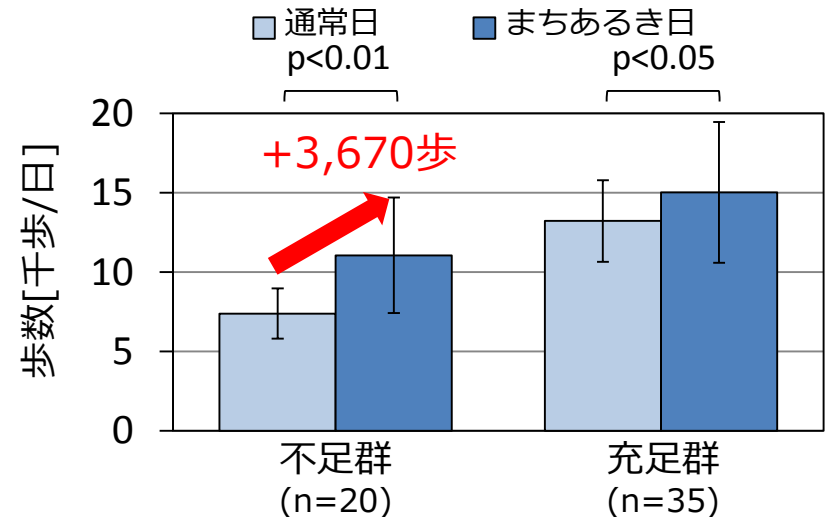
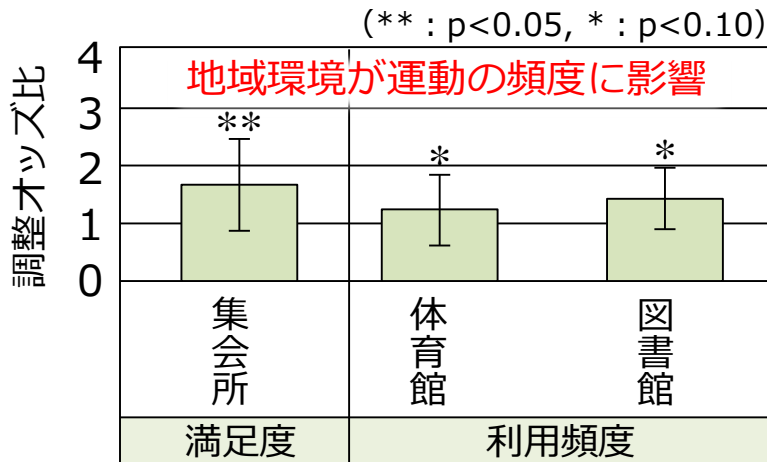
地域環境の改善（ハード）

安全環境の整備



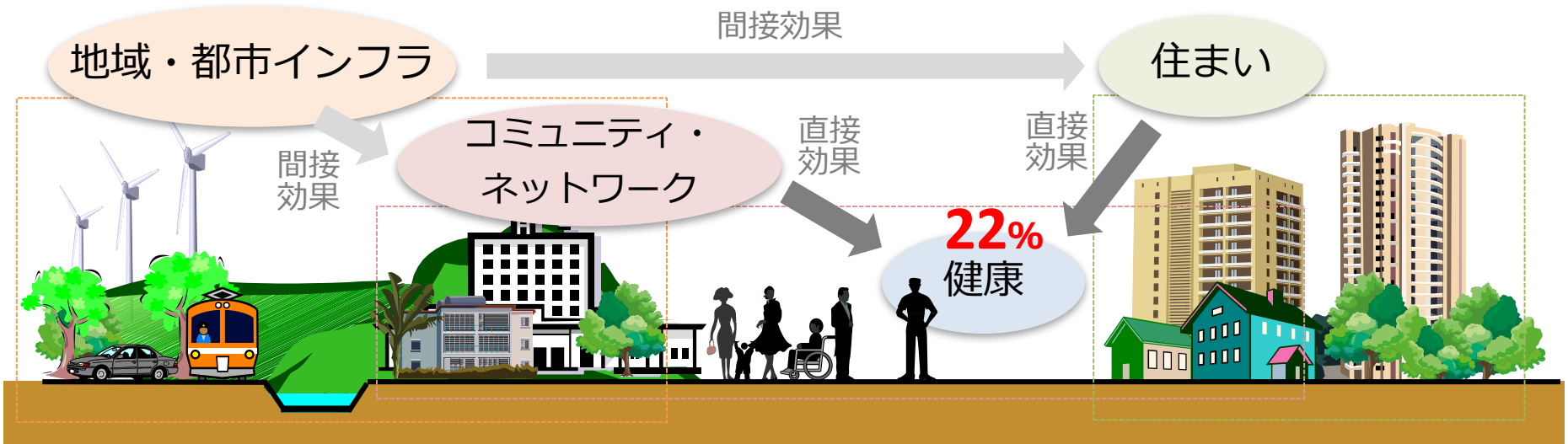
地域・学校の取り組み（ソフト）

地域活動の活発化



➡ 児童生徒に配慮したまちづくりの提案の一助に

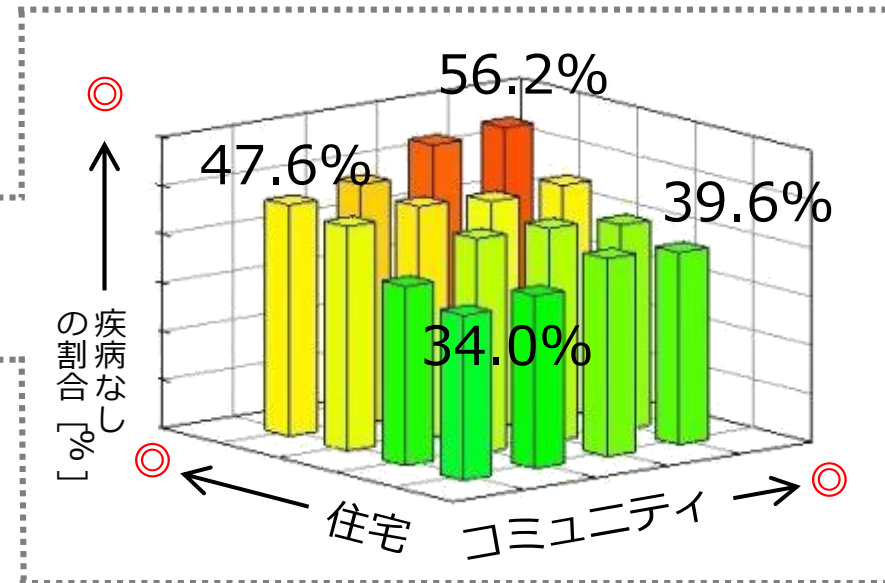
## 住宅・地域環境



住宅・地域環境における健康影響要因の調査分析

住宅とコミュニティの双方を考慮した健康影響評価ツールの開発

住宅とコミュニティの質の向上によって住民の健康維持増進に貢献する



# 住宅・コミュニティにおける身体活動の決定要因に関する研究

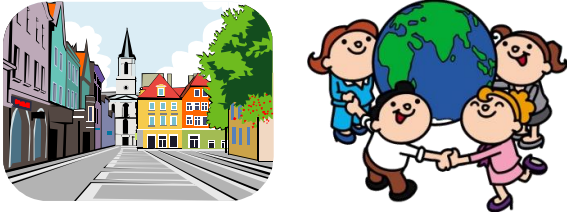
背景

健康維持増進に向けた身体活動の決定要因の解明の必要性

目的

住宅とコミュニティが身体活動と健康に与える影響の検証

コミュニティの質



身体活動



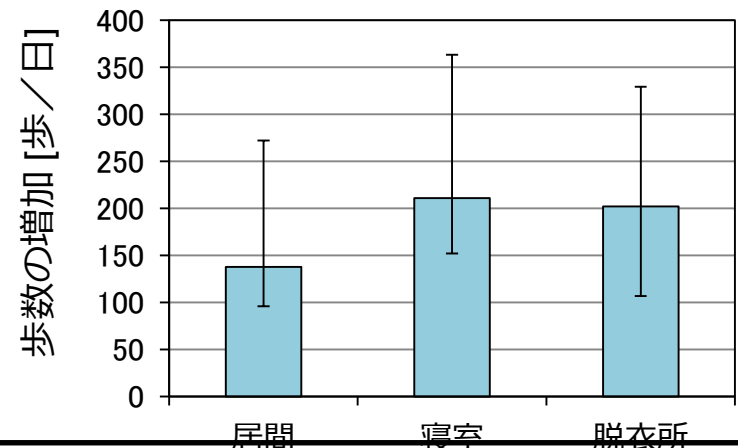
健康



住宅の質



日較差1℃減少時の歩数の増加



住宅とコミュニティ双方の質の向上の必要性を明示

# 地域環境が高齢者の外出行動・健康に与える影響

背景

高齢者の外出頻度低下の問題や健康維持の必要性  
地域環境改善による外出促進の期待

目的

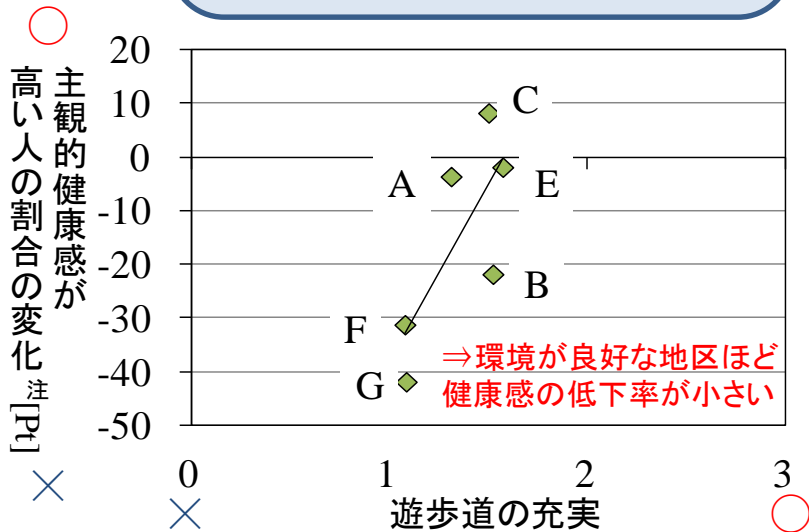
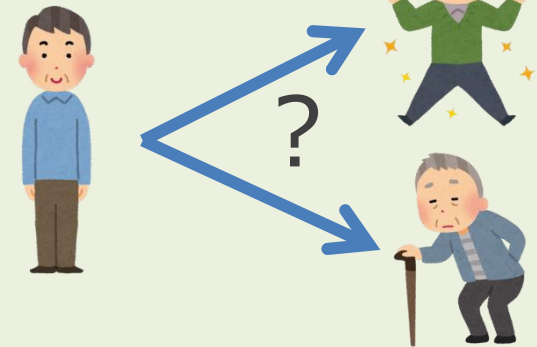
地域環境が外出行動・将来の健康に与える影響の検証



外出行動  
日常における活動



将来の健康

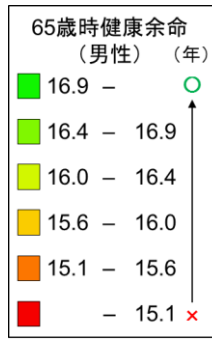
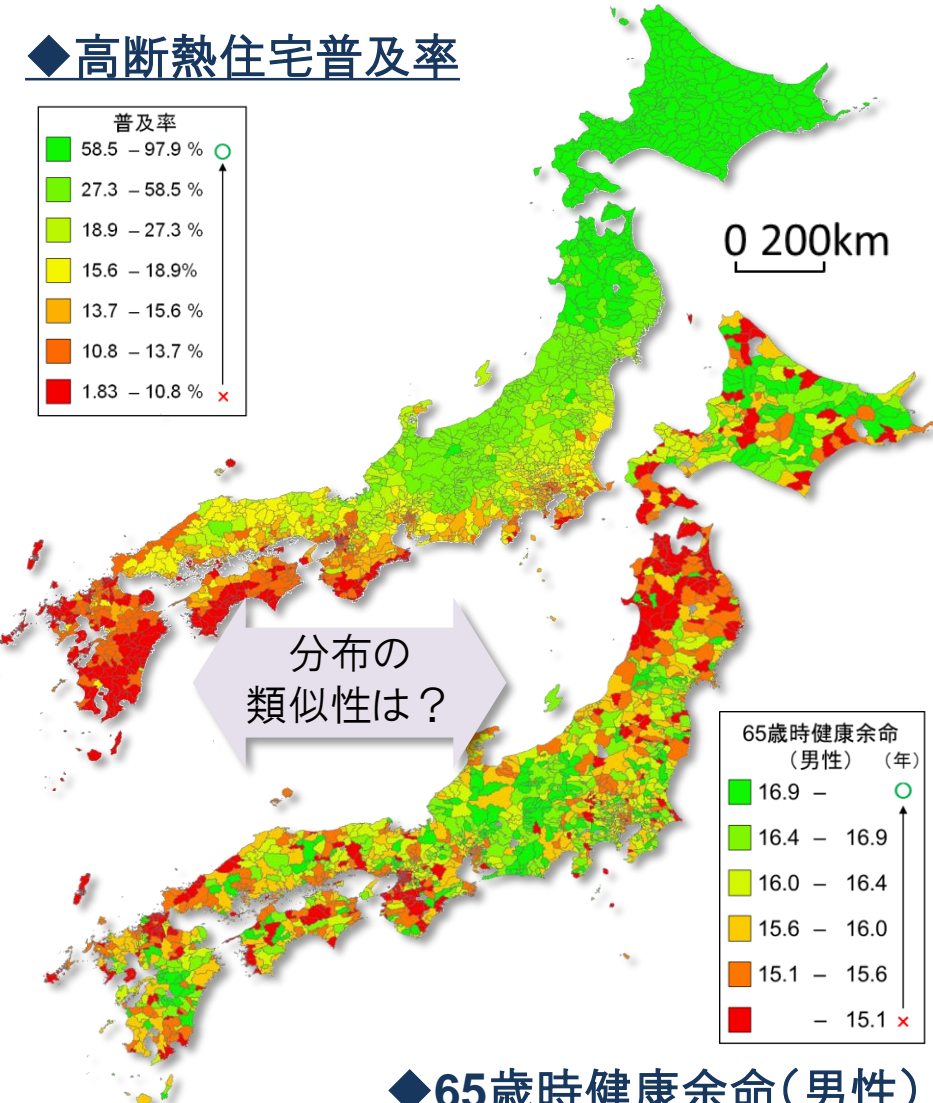
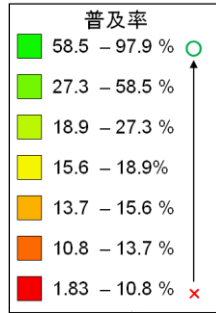


高齢になっても健康に暮らせるまちづくりの一助に

# 日本全国における住環境整備と住民の健康との関係の分析

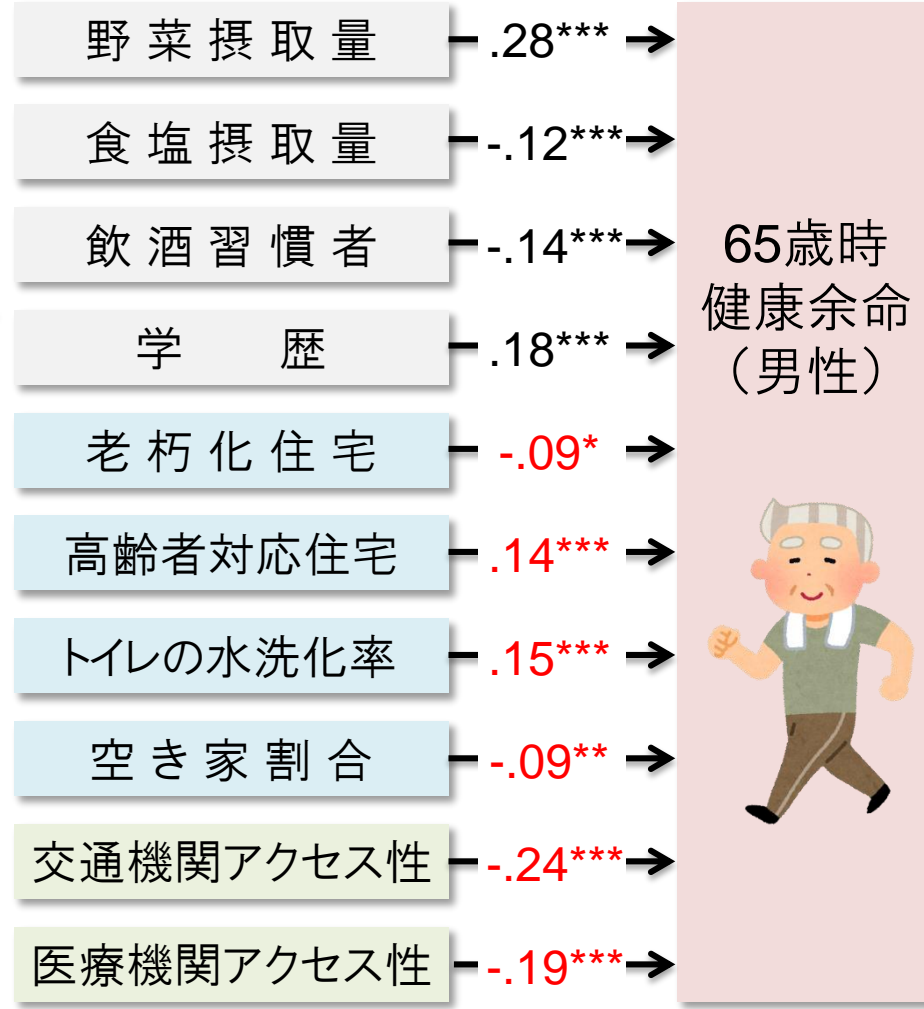
(一例) 全国市区町村別の住民の**65歳時健康余命**を規定する住環境要因分析

## ◆高断熱住宅普及率



## ◆65歳時健康余命(男性)

## ◆男女別健康余命を規定する重回帰分析



➡ 超高齢化対応に向けた適切な住環境整備に関する施策立案の一助に

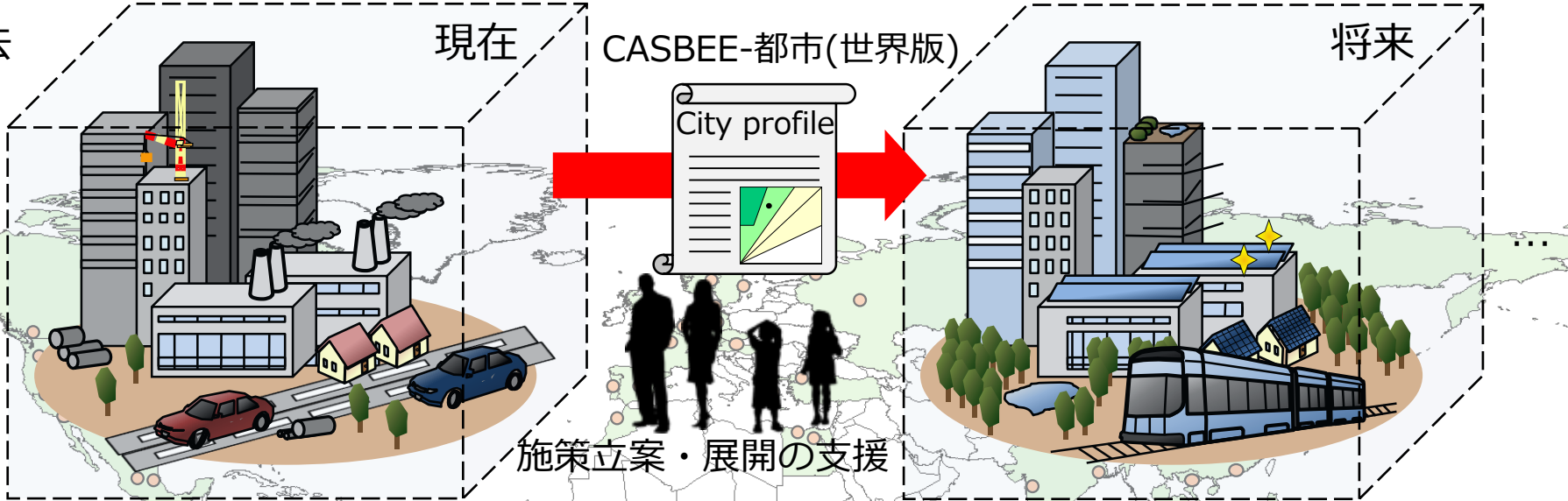
# 世界各都市の環境性能評価に関する研究

過去

現在

CASBEE-都市(世界版)

将来

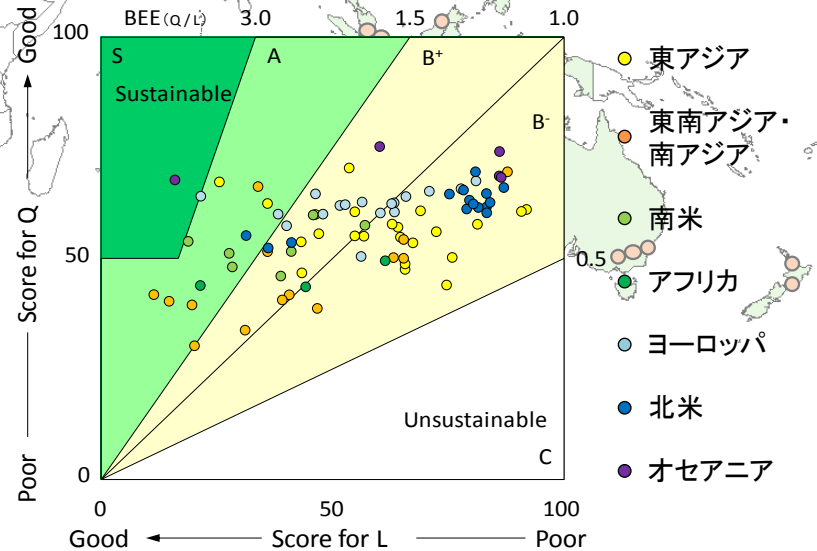


世界各都市の環境性能評価ツールの開発

都市の環境性能評価の実施  
(他都市と比較した長所・短所の“見える化”)

自治体行政の各種施策展開を支援

国内外の都市の環境性能の向上を支援



CASBEE-都市のHP: [http://www.ibec.or.jp/CASBEE/cas\\_city/casbee\\_city2013.htm](http://www.ibec.or.jp/CASBEE/cas_city/casbee_city2013.htm)

# 世界各都市の総合環境評価の時系列推移に関する研究

背景

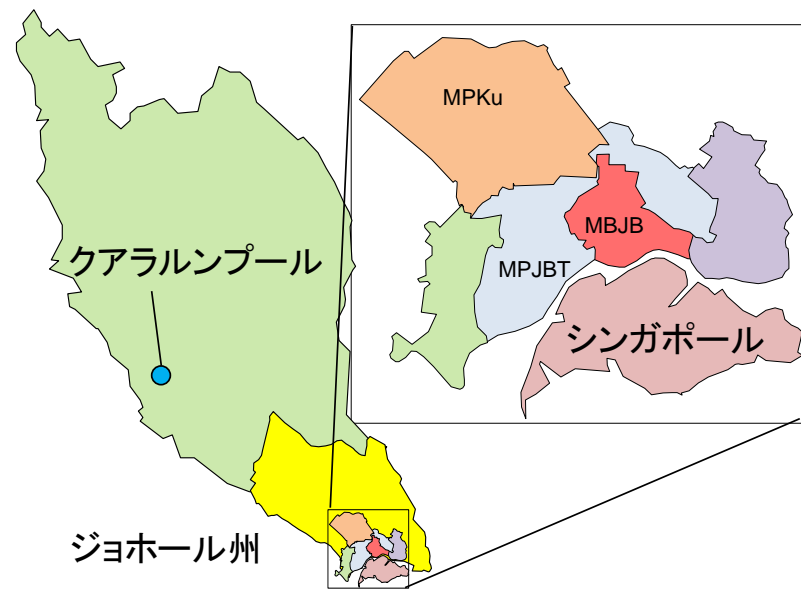
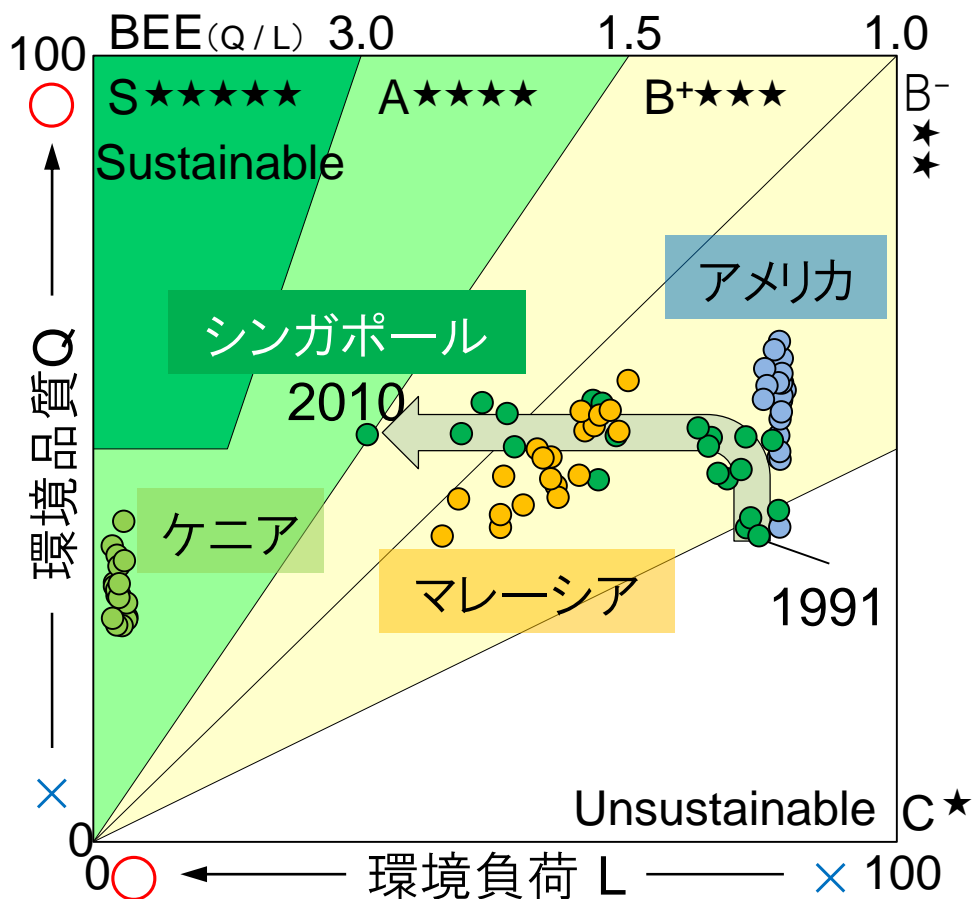
世界各都市における適切な都市開発の必要性

目的

世界各都市の環境品質と環境負荷の時系列評価

◆世界188カ国の時系列評価推移のカテゴリライズ

◆マレーシア開発3地区のケーススタディ



MPKu

- ・郊外空港周辺地域
- ・精密機器生産

⇒より効果的なL改善施策の必要性